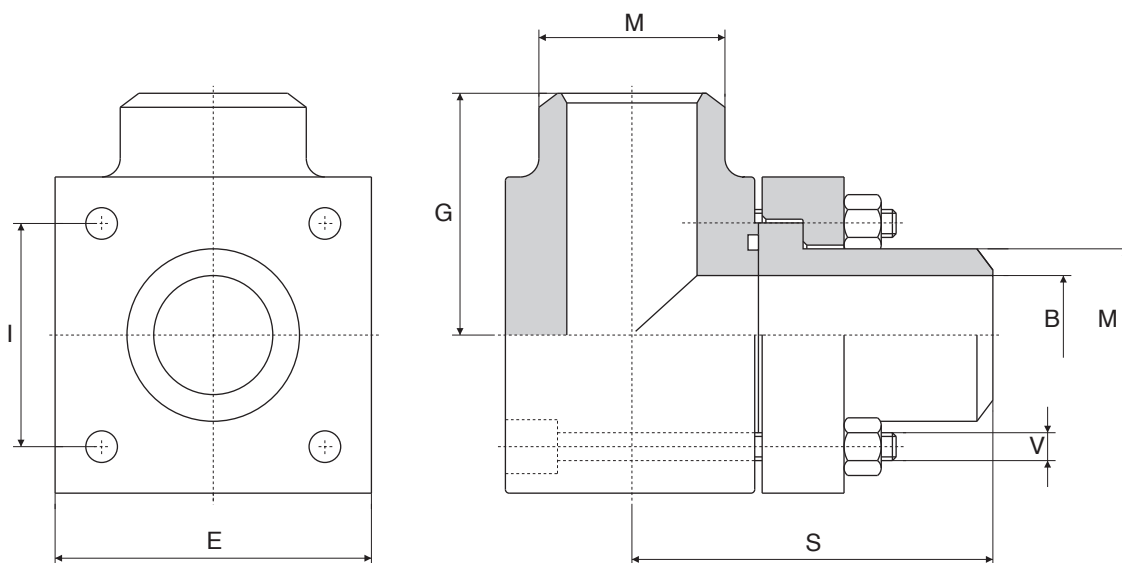


Flange CETOP a 90° con codulo a saldare di testa

90° CETOP flanges with butt welding adaptor

Brides CETOP à 90° avec collet bout à bout

CETOP 90° Winkelflansche mit Schweissanschluss



Serie 250 bar

Pressione max esercizio bar	Tipo Type	Size	B	M	S	G	E	I		V		OR O-RINGS
								CETOP	SID	CETOP	SID	
250	AA.202017-ST	3/8"	12,5	18	52	32	40	24,7	-	M 6 x 40	-	3068
250	AA.202021-ST	1/2"	15	22	62	40	45	29,7	30	M 8 x 50	M 6 x 50	4075
250	AA.202027-ST	3/4"	20	28	69	42	50	35,3	35,3	M 8 x 55	M 8 x 55	4100
250	AA.202033-ST	1"	25	35	79	50	65	43,8	43,8	M10 x 70	M10 x 70	4131
250	AA.202042-ST	1" 1/4	32	43	90	56	75	51,6	51,6	M12 x 90	M12 x 90	4150
250	AA.202049-ST	1" 1/2	38	50	99	65	85	60	60	M14 x 100	M12 x 100	4187
250	AA.202060-ST	2"	47	62	112	75	100	69,4	68	M16 x 120	M14 x 120	4225
250	AA.202075-ST	2" 1/2	58	76	128	85	120	83,4	85	M20 x 150	M18 x 150	4275
250	AA.202090-ST	3"	70	90	144	100	140	102,5	95	M20 x 160	M22 x 170	4337

Serie 400 bar

Pressione max esercizio bar	Tipo Type	Size	B	M	S	G	E	I		V	OR O-RINGS
								CETOP	SID		
400	AA.402017-ST	3/8"	10	18	52	32	40	24,7	-	M 6 x 45	3068
400	AA.402021-ST	1/2"	13	22	62	40	45	29,7	-	M 8 x 55	4075
400	AA.402027-ST	3/4"	18	28	69	42	50	35,3	-	M 8 x 60	4100
400	AA.402033-ST	1"	22	35	79	50	65	43,8	-	M10 x 70	4131
400	AA.202042-ST	1" 1/4	29	44	90	56	75	51,6	-	M12 x 90	4150
400	AA.402049-ST	1" 1/2	35	51	99	65	85	60	-	M14 x 100	4187
400	AA.402060-ST	2"	43	61	112	75	100	69,4	-	M16 x 130	4225
400	AA.402075-ST	2" 1/2	53	80	133	85	120	83,4	-	M20 x 150	6275
400	AA.402090-ST	3"	58	90	149	100	140	102,5	-	M20 x 180	6300

Per ordinare le flange, specificare se CETOP o SID
 Ordering flanges, specify if CETOP or SID
 Pour commander brides, indiquer s'il vous plait si CETOP ou SID
 Um Flansche zu bestellen, bitte CETOP oder SID Ausführung angeben

Es.: CETOP AA.....ST
 Es.: SID AA.....ST