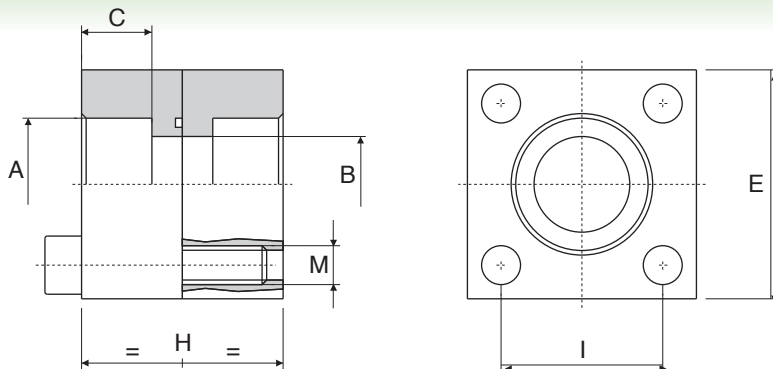


Doppie flange CETOP a saldare di tasca

CETOP double socket welding flanges
 Doubles brides CETOP à emmanchement
 CETOP Doppeleinschweissflanschverbinder



serie 250 bar

Pressione max esercizio bar	Tipo Type	Size	A	B	C	E	H	I		M		OR O-RINGS
								CETOP	SID	CETOP	SID	
250	DFC.220 S	1/2"	20,5	14	13	45	64	29,7	30	M 8 x 45	M 6 x 40	4075
	DFC.221 S		21,7									
250	DFC.225 S	3/4"	25,5	19	14	50	64	35,3	35,3	M 8 x 45	M 8 x 45	4100
	DFC.227 S		27,2									
250	DFC.230 S	1"	30,5	25	16	65	72	43,8	43,8	M10 x 50	M10 x 50	4131
	DFC.232 S		32,5									
	DFC.234 S		34,5									
250	DFC.238 S	1" 1/4	38,5	31	18	75	76	51,6	51,6	M12 x 60	M12 x 60	4150
	DFC.240 S		40,7									
	DFC.242 S		42,8									
250	DFC.248 S	1" 1/2	48,6	38	20	85	84	60	60	M14 x 65	M12 x 65	4187
	DFC.250 S		50,7									
250	DFC.260 S	2"	61	50	22	100	88	69,4	68	M16 x 70	M14 x 70	4225
	DFC.263 S		64									
250	DFC.273 S	2" 1/2	74	63	24	120	96	83,4	85	M20 x 80	M18 x 80	4275
	DFC.276 S		77									
	DFC.280 S		81									
250	DFC.290 S	3"	91	76	28	140	110	102,5	95	M20 x 100	M22 x 110	4337
250	DFC.215 S	4"	115	99	30	160	120	113,2	-	M24 x 110	-	6425

serie 400 bar

Pressione max esercizio bar	Tipo Type	Size	A	B	C	E	H	I	M	OR O-RINGS
	DFC.421 S	21,7								
400	DFC.425 S	3/4"	25,5	19	14	50	64	35,3	M 8 x 45	4100
			DFC.427 S							
400	DFC.430 S	1"	30,5	25	16	65	72	43,8	M10 x 50	4131
	DFC.432 S		32,5							
	DFC.434 S		34,5							
400	DFC.438 S	1" 1/4	38,5	31	18	75	76	51,6	M12 x 55	4150
	DFC.440 S		40,7							
	DFC.442 S		42,8							
400	DFC.448 S	1" 1/2	48,6	38	20	85	84	60	M14 x 65	4187
	DFC.450 S		50,7							
400	DFC.460 S	2"	61	50	22	100	88	69,4	M16 x 70	4225
	DFC.463 S		64							
400	DFC.473 S	2" 1/2	74	63	24	120	96	83,4	M20 x 80	6275
	DFC.476 S		77							
	DFC.480 S		81							
400	DFC.490 S	3"	91	76	28	140	110	102,5	M20 x 100	6337

Per ordinare le flange, specificare se CETOP o SID
 Ordering flanges, specify if CETOP or SID
 Pour commander brides, indiquer s'il vous plait si CETOP ou SID
 Um Flansche zu bestellen, bitte CETOP oder SID Ausführung angeben

Es.: CETOP DFC.....S
 Es.: SID DFC.....S