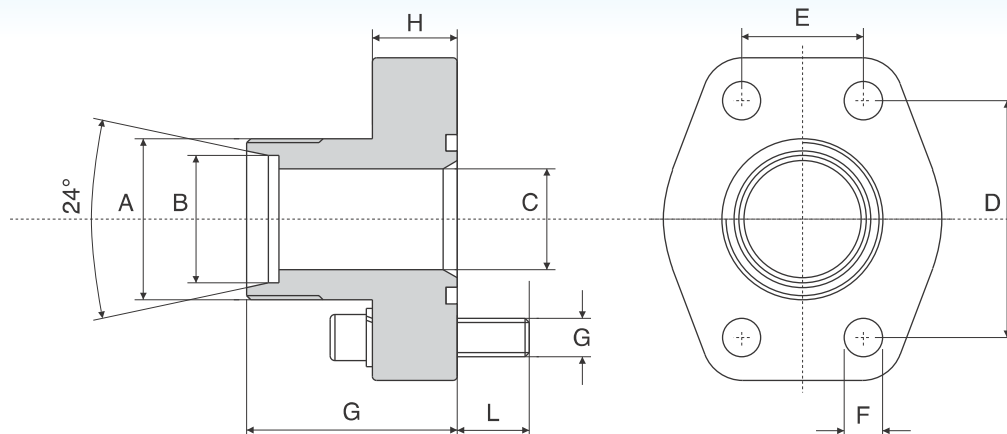


Flangia filettata metrica DIN 2353

Flange with metric thread according with DIN 2353

Bride taraudée métrique DIN 2353

Gerader Flansch mit Schneidring-Anschluss nach DIN 2353



La misura "B" può essere variata a seconda delle esigenze del cliente.
Measurement "B" can be changed according to customer's requests.
La mesure "B" peut être changé selon les exigences de la clientèle.
Auch für andere abmessungen "B" nach vorgabe Lieferbar.

Serie 3000 psi

Pressione max esercizio bar	Tipo Type	S.A.E.	A	B	C	D	E	F	G	H	G Viti / Bolts		L	OR O-RING
											Metr.	UNC		
348	FME-080-12S	1/2"	20x1,5	12	8	38,1	17,5	9	47	16	M 8	5/16"	14	4075
	FME-080-15L		22x1,5	15	11									
	FME-080-16S		24x1,5	16	12									
348	FME-100-16S	3/4"	24x1,5	16	12	47,6	22,3	11	52	18	M10	3/8"	14	4100
	FME-100-20S		30x2	20	16									
	FME-100-22L		30x2	22	18									
348	FME-102-20S	1"	30x2	20	16	52,4	26,2	11	55	18	M10	3/8"	14	4131
	FME-102-25S		36x2	25	20									
	FME-102-28L		36x2	28	23									
278	FME-104-25S	1 1/4"	36x2	25	20	58,7	30,2	11,5	60	21	M10	7/16"	18	4150
	FME-104-30S		42x2	30	25									
	FME-104-35L		45x2	35	30									
210	FME-106-35L	1 1/2"	45x2	35	30	69,9	35,7	13,5	70	25	M12	1/2"	18	4187
	FME-106-38S		52x2	38	32									
	FME-106-42L		52x2	42	36									
210	FME-108-42L	2"	52x2	42	36	77,8	42,9	13,5	72	25	M12	1/2"	18	4225
	FME-108-38S		52x2	38	32									

Serie 6000 psi

Pressione max esercizio bar	Tipo Type	S.A.E.	A	B	C	D	E	F	G	H	G Viti / Bolts		L	OR O-RING
											Metr.	UNC		
420	FME-401-12S	1/2"	20x1,5	12	8	40,5	18,2	9	47	16	M 8	5/16"	14	4075
	FME-401-14S		22x1,5	14	10									
	FME-401-16S		24x1,5	16	12									
420	FME-402-16S	3/4"	24x1,5	16	12	50,8	23,8	11	52	18	M10	3/8"	14	4100
	FME-402-20S		30x2	20	16									
	FME-402-22L		30x2	22	18									
420	FME-403-20S	1"	30x2	20	16	57,2	27,8	13	60	21	M12	7/16"	14	4131
	FME-403-25S		36x2	25	20									
	FME-403-28L		36x2	28	23									
420	FME-404-25S	1 1/4"	36x2	25	20	66,6	31,8	15	68	24	M14	1/2"	18	4150
	FME-404-30S		42x2	30	25									
	FME-404-35L		45x2	35	30									
420	FME-405-30S	1 1/2"	42x2	30	25	79,3	36,5	17	72	27	M16	5/8"	20	4187
	FME-405-38S		52x2	38	32									
	FME-405-42L		52x2	42	36									

Per ordinazione flange: / Ordering Examples: / Pour commander brides: / Bestellbeispiel für Flansche:

Solo flangiaFME... - Flangia completa di viti UNC, rondelle e ORFME...U Flangia completa di viti metriche, rondelle e ORFME...M
 Only flangeFME... - Complete flange with UNC screws, washers and o-ringFME...U Complete flange with metrical screws, washers and o-ringFME...M
 Seulement bride ...FME... - Bride complete des vis UNC, rondelles et ORFME...U Bride complete des vis métriques, rondelles et ORFME...M
 Nur FlanschFME... - Flansch einschl. UNC-Schrauben, Federringen und O-Ring ...FME...U Flansch einschl. Metrischen Zylinderschrauben, Federringen und O-Ring ...FME...M