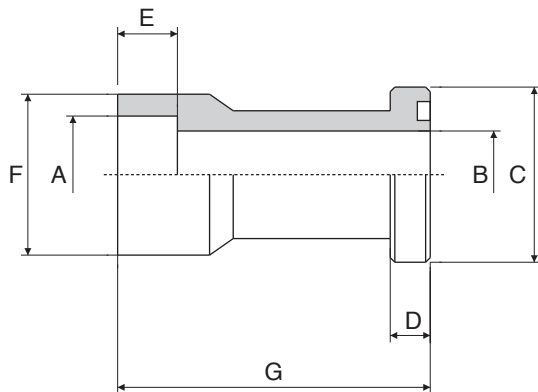


# Codulo SAE a tasca a passaggio integrale



SAE Socket welding adaptor at total passage  
Collet SAE à emménagement à passage total  
SAE Einschweissadapter-Lange Bauform



La massima pressione d'esercizio indicata in catalogo è basata sulla connessione a flangia.  
La pressione di esercizio del sistema completo è determinata dallo spessore del tubo e dal materiale del tubo .

The maximum recommended working pressure is based on the flange.  
The working pressure of the system is determined by the tube (thickness) and by the steel quality of the tube .

## Serie 3000 psi

Pressione max esercizio bar	Tipo Type	Size	A	B	C	D	E	F	G	OR O-RINGS
348	C.T.I. 3012-S	1/2"	20,5	15	30,2	6,7	13	30	60	4075
			21,7							
348	C.T.I. 3034-S	3/4"	25,5	19	38,1	6,7	13	35	68	4100
			27,3							
348	C.T.I. 3100-S	1"	30,5	23	44,4	8	16	44	75	4131
			32,5	24						
			34	25						
			35,5	25						
278	C.T.I. 3114-S	1" 1/4	38,5	32	50,8	8	18	55	95	4150
			40,5							
			43							
210	C.T.I. 3112-S	1" 1/2	49	38	60,3	8	20	63	100	4187
			50,4							
210	C.T.I. 3200-S	2"	61	50	71,4	9,5	22	79	107	4225
			65,8							
175	C.T.I. 3212-S	2" 1/2	74	58	84,1	9,5	24	98	130	4275
			77							
			81							
138	C.T.I. 3300-S	3"	90,5	70	101,6	9,5	28	116	150	4337

## Serie 6000 psi

Pressione max esercizio bar	Tipo Type	Size	A	B	C	D	E	F	G	OR O-RINGS
420	C.T.I. 6012-S	1/2"	20,5	15	31,8	7,7	13	32	60	4075
			21,7							
			22,5							
420	C.T.I. 6034-S	3/4"	25,7	19	41,3	8,7	13	40	68	4100
			27,3							
			28,7							
420	C.T.I. 6100-S	1"	34	25	47,6	9,5	16	48	75	4131
			35,5							

Per ordinare coduli:  
How to order straight adaptors:  
Pour commander collet:  
Bestellbeispiel für Gerade Adapteren:

CTI.....S indicare ø Tubo "A"  
CTI.....S specify ø Pipe "A"  
CTI.....S indiquer ø Tube "A"  
CTI.....S ansagen ø Rohr "A"

CTI.....S indicare ø Tubo "B"  
CTI.....S specify ø Pipe "B"  
CTI.....S indiquer ø Tube "B"  
CTI.....S ansagen ø Rohr "B"